

18 MARS 2010

## COMMUNIQUE DE PRESSE

# Les rendez-vous d'avril



### 15h ! Partez, découvrez... Rouen et ses trésors

Empruntez ses rues pittoresques à la rencontre des places et monuments les plus prestigieux. C'est toute l'histoire de Rouen au cours des siècles qui vous sera présentée par notre guide conférencier Ville d'art et d'histoire lors de cette promenade pédestre. **Durée : 2h.**

**Les samedis 3, 10, 17, et 24 avril à 15h rendez-vous à l'Office de Tourisme. Billetterie le jour même ou sur réservation au 02 32 08 32 40, accueil@rouentourisme.com**

### 15h ! Partez, découvrez... les villes et villages de la Communauté d'agglomération Rouen-Elbeuf-Austreberthe (CREA)

- **Samedi 10 avril à 15h, Darnétal : rendez-vous devant la mairie de Darnétal**



Aux portes de Rouen, laissez-vous guider par notre guide conférencier « Ville d'Art et d'Histoire », à travers cette ville chargée d'histoire située à l'orée du Bois du Roule, Espace Naturel Sensible.

Outre son patrimoine naturel, Darnétal regorge de trésors architecturaux, comme ses maisons à pans de bois, mais aussi historiques, que représentent les églises Saint-Ouen de Longpaon et Saint-Pierre de Carville.

Laissez-vous conter le patrimoine artisanal mais surtout industriel, qui en son temps fit de Darnétal la première production normande de textile. L'usine Lucien Fromage, transformée aujourd'hui en Ecole d'Architecture, et les nombreux moulins qui bordent le Robec en sont des témoignages cuisants.

La ville traversée par le Robec et l'Aubette offre des balades bucoliques à quiconque souhaite en emprunter les berges.



**Durée : 2h.**

**Billetterie sur réservation au 02 32 08 32 40 accueil@rouentourisme.com ou le jour même auprès du guide conférencier.**

---

**Contact presse :**

**Isabelle Dufraigne/ Marion Rabiller**

 **02 32 08 36 57**

**communicationpresse@rouentourisme.com**

**www.rouenvalléedeseine.com**

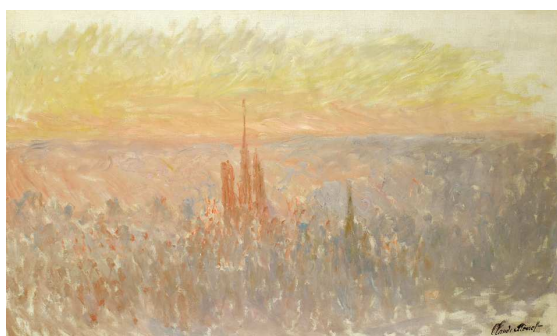
- **Samedi 24 avril à 15h, La Colline Sainte Catherine, rendez-vous au pied du cimetière Mont-Gargan, rue du Mont-Gargan**

Ce haut-lieu géographique domine de ses 140m de haut tout le site qui a vu naître et se développer Rouen. La vue porte loin sur la rive gauche, sur la Seine, sur le site naturel de la ville et sur le rebord du plateau qui l'entoure.

C'est un haut-lieu historique car le site a peut-être vu naître la ville à l'époque celtique, mais surtout, au moyen-âge, toute l'histoire de Rouen a tourné autour de lui. Haut-lieu religieux avec deux implantations monastiques : un prieuré et une abbaye. Haut-lieu militaire par sa transformation en forteresse. La colline va être la clef stratégique de la ville à la fin du moyen-âge et la visite permettra de suivre le roi d'Angleterre Henri V, Pierre de Brézé, François 1er, Antoine de Navarre, Henri IV et bien d'autres.

Pendant son rôle militaire au XVIIe siècle, la colline va être abandonnée par ces religieux. Rendue à la nature, elle sera petit à petit abandonnée et deviendra une réserve de nature (classée Zone naturelle Protégée depuis).

La visite empruntera l'escalier reconstitué par la ville de Rouen avec l'aide de plusieurs associations, à l'emplacement d'un escalier célèbre qui avait été donné par Enguerrand de Marigny, conseiller de Philippe le Bel, au début du XIVe siècle, pour permettre aux Rouennais de « s'élever au dessus du quotidien » Elle se termine au belvédère qui permet une découverte du panorama.



Ce panorama, « *Vue générale de Rouen* », peint par Claude Monet fut présentée au public pour la première fois à Rouen en 1994 lors de l'exposition « Rouen, les cathédrales de Monet » et fut acquise par le musée des Beaux-Arts de Rouen l'année suivante.

**Durée : 2h.**

Billetterie sur réservation au 02 32 08 32 40 [accueil@rouentourisme.com](mailto:accueil@rouentourisme.com) ou le jour même auprès du guide conférencier.

### **15h ! Partez, découvrez... le monument juif, la Maison Sublime**

Découvert il y a plus de 30 ans, lors de travaux dans la cour du Parlement de Normandie, il s'agit du plus ancien monument juif conservé en Europe occidentale, mais c'est aussi l'un des monuments les plus mystérieux de Rouen et de la vallée de Seine. **Durée : 2h.** **Les mardis 6, 13, 20 et 27 avril à 15h rendez-vous à l'Office de Tourisme. Sur réservation uniquement (18 pers. maximum) au 02 32 08 32 40, [accueil@rouentourisme.com](mailto:accueil@rouentourisme.com)**

**Tarifs :** Plein tarif : 6,50 € pour les adultes, tarif réduit : 4,50 € pour les 12/18 ans, étudiants, familles nombreuses et demandeurs d'emploi, ainsi que les détenteurs de la carte Rouen vallée de Seine en liberté, **Gratuit pour les - de 12 ans.**



**Contact presse :**

**Isabelle Dufraigne/ Marion Rabiller**

 **02 32 08 36 57**

[communicationpresse@rouentourisme.com](mailto:communicationpresse@rouentourisme.com)

[www.rouenvalléedeseine.com](http://www.rouenvalléedeseine.com)